

褐色，明显长于第3节触角节。中胸背板黑色，具1对不达背板后部的灰色粉被纵条，两侧具黄色纵条，该纵条从肩胛至翅后胛，在盾沟后明显中断；侧板黑色，中侧片具1块黄斑；小盾片黑褐色，基部黄色窄；中胸背板被明显黑色毛，混有淡色毛；小盾片被黑色长毛。腹部宽卵形，侧缘后侧角突出；腹部背板黑色；第2节中部具黄色弓形横带，带两端宽，中部窄，并在背板中部狭中断，后缘黄色横带窄；第3节黄色横带与前节相似，但较前节宽，中部不明显中断，黄色后缘横带中部宽，两端窄；第4节黄带与第3节相近，但带更宽，中间黑色部分呈倒“Y”字形；第5节大部黄色，基部两侧黑色，中部具倒“Y”字形黑斑；背板被黑短毛和淡长毛，后部毛全黑色。足黄色，基节、转节、腿节基部黑至黑褐色。翅前缘明显变褐。

共检查3号标本：

河北(兴隆雾灵山, 900m, 1987.III.17, 1个)、内蒙古(阿盟左旗, 1986.VII.18, 1个)、四川(甘孜, 3300m, 1983.VI.30, 1个)。

本种为我国新记录种。

分布 河北、内蒙古(阿盟左旗)、四川(甘孜)；原苏联，日本，欧洲，北美洲。

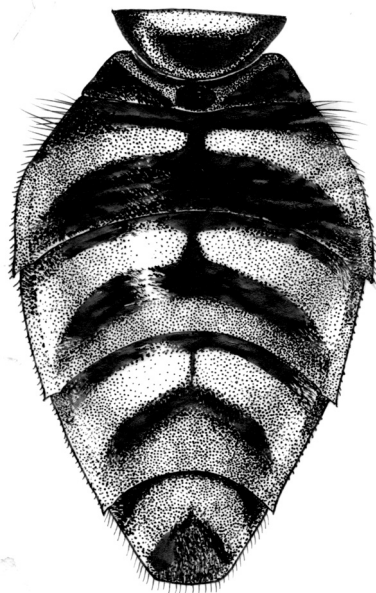


图20 侧宽长角蚜蝇 *Chrysotoxum fasciolatum* (de Geer) ♀  
腹部(背面观)(abdomen in dorsal view)

(14) 黄股长角蚜蝇 *Chrysotoxum festivum* (Linnaeus, 1758) (图21, 图版I:9)

*Musca festivum* Linnaeus, 1758: 593.

*Musca bipunctatum* Müller, 1776: 174.

*Musca imbellis* Harris, [1776]: XV, fig. 16.

*Musca geographicum* Geoffroy, in Fourcroy, 1785: 478.

*Musca arcuatum* Linnaeus, 1758: 592.

*Chrysotoxum annulatum* Loew, 1840: 26, 558.

*Chrysotoxum infuscatum* Loew, 1840: 26, 558.

*Chrysotoxum scutellare* Loew, 1840: 26, 558.

*Chrysotoxum tomentosum* Giglio-Tos, 1890: 159.

*Chrysotoxum japonicum* Matsumura, 1916: 6.

*Chrysotoxum festivum* (Linnaeus, 1758): Knutson *et al.*, 1975: 327; Peck, 1988: 58; Huang, 1992: 1141;

Huang *et al.*, 1996: 123.

体长 12-14mm。

**雄性** 头顶三角黑色，被黑毛；额棕色或亮黑色；颜黄色，正中及下部两侧各具黑褐色宽纵条；复眼具短毛。触角黑色，第3节明显短于基部两节之和，各节长度近相等。中胸背板黑色，中部具1对灰色粉被纵条至盾沟后，两侧黄色纵条于盾沟处宽中断；小盾片黄色，中部具黑斑，被长而密的棕色毛，并混有黑毛；侧板黑色，中侧板、腹侧片上部及侧背片均具黄斑。腹部暗黑色；第2-5背板各具1对黄色弧形狭斑，该斑外端不达背板侧缘；第3、4背板各具黄色极狭后缘；第5背板黄色后缘中部宽，向前延伸，几乎近半圆形；腹部侧缘全黑色。足除基节与转节褐棕色至黑色外全红黄色。翅棕色，前缘尤其明显，翅端具暗斑， $r_{4+5}$ 脉极弯曲。腋瓣及平衡棒黄或红黄色。

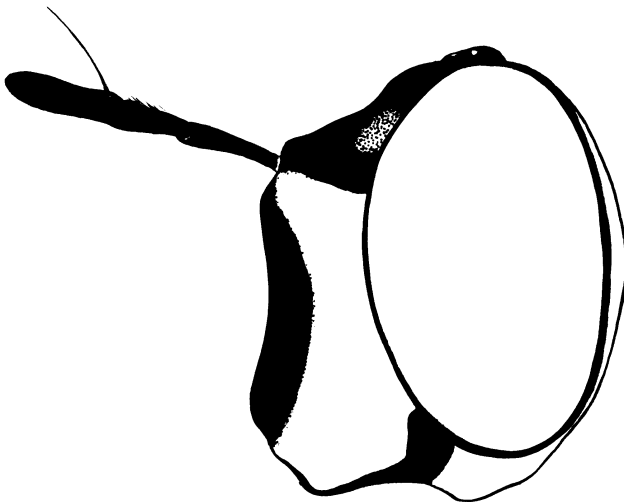


图 21 黄股长角蚜蝇 *Chrysotoxum festivum* (Linnaeus)

头部 (侧面观) (head in lateral view)

**雌性** 额中部具1对黄色粉被斑；复眼近乎裸；小盾片毛短，黑色。

共检查22号标本：

北京(百花山, 1170-1520m, 1963.VIII.24, 1个, 1200m, 1973.V.29, 3个)、辽宁(清原, 1927.VI.5, 1个)、新疆(玛纳斯, 460-510m, 1957.VI.8, 1个, 阿勒泰, 650m, 1960.VIII.16, 1个, 喀什, 1315m, 1959.VI.21, 1个, 其它地点从略)。

**分布** 北京、河北、辽宁、湖南、新疆；原苏联，蒙古国，日本，印度；古北区。

**(15) 大长角蚜蝇 *Chrysotoxum grande* Matsumura, 1911** (图22, 图版I:10)

*Chrysotoxum grande* Matsumura, 1911: 72; Peck, 1988: 59; Sun, 1992: 1108; Huang *et al.*, 1996: 123-124.

**体长** 15mm。

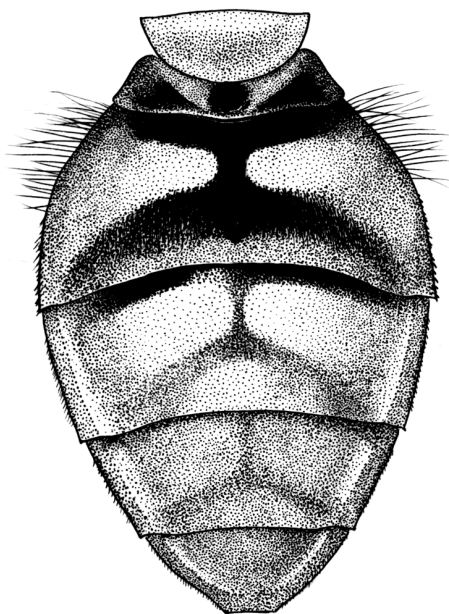


图22 大长角蚜蝇 *Chrysotoxum grande* Matsumura  
腹部 (背面观) (abdomen in dorsal view)

头顶红褐色，单眼三角黑褐色；额橘黄色，中部两侧具大的淡黄色粉被斑；颜整个橘红色；颊与颜同色；后头密覆黄色粉被；头部被黄色短毛。复眼被淡褐色短毛。触角基部两节红褐色，第3节黑褐色，第1、2节等长，第3节明显长于基部两节之和。中胸背板黑色，具光泽，前部具灰色粉被纵条，两侧红褐色，具黄色侧条，该侧条从肩胛至翅后胛，在盾沟后明显中断；侧板黑褐色，具红黄色大斑；小盾片红黄色；胸部毛红黄色，背板两侧、侧板及小盾片毛长。腹部黑色；第2节具宽的红黄色弓形横带，带的两